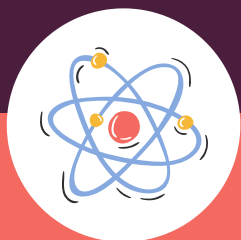


FORMATION COURTE

ACCESSIBLE AUX PERSONNES EN SITUATION DE HANDICAP

# INITIATION POWERPOINT

NANCY (54)



## DATES:

Plusieurs sessions durant l'année

## LIEU DE FORMATION

PUBLI2  
1, rue Paul Langevin  
54320 MAXEVILLE

## CONTACTS:

Coordonnateur  
pédagogique :  
Jean-Marc PATERNOSTER  
jmpaternoster@publi2.fr  
06.13.66.24.57

Référent administratif,  
socioprofessionnel  
et handicap :  
Sophia GOUTKIDIS  
sgoutkidis@publi2.fr  
03.57.48.06.66

## OBJECTIFS DE LA FORMATION

- Être à l'aise avec l'environnement de PowerPoint
- Connaître les différentes étapes de la création d'une présentation
- Savoir réaliser des présentations attrayantes enrichies de dessins, d'images et d'animations
- Comprendre comment utiliser un masque pour gagner du temps lors la mise en forme de présentations
- Comprendre comment dynamiser ses présentations à l'aide d'effets

Cette formation PowerPoint pourra être ponctuée par la certification TOSA®, la référence des certifications des compétences informatiques et digitales.

La certification TOSA® vous permet de valoriser vos compétences en affichant un score sur 1000 sur votre CV ou vos profils sur les réseaux sociaux professionnels. Elles sont adaptées à tous les niveaux, utilisateurs occasionnels ou experts.

Le TOSA® est la certification informatique la plus demandée en France dans le cadre du CPF

TAUX DE SATISFACTION\*

**Sans objet**

REUSSITE AU DIPLÔME\*

**Sans objet**

POURSUITE DE PARCOURS  
FORMATION/EMPLOI\*

**Sans objet**

## INSCRIPTION

www.publi2.fr

## PUBLIC

Toute personne qui souhaite créer des présentations PowerPoint  
Publics porteurs de handicap  
(Contacter le référent handicap)

## CONDITIONS D'ADMISSION

12 stagiaires  
Le centre se réserve le droit d'annuler la formation si le nombre de stagiaires inscrits n'est pas suffisant

## PRÉ REQUIS

Être à l'aise avec le maniement de la souris et du clavier

## MODALITÉS PÉDAGOGIQUES

Pédagogie dynamique favorisant l'alternance d'apports théoriques et d'exercices pratiques (mises en situation, cas pratiques...) pour favoriser l'appropriation et atteindre les objectifs

## DURÉE

7 heures en centre - Présentiel

## COÛT DE LA FORMATION

Pour 1 jour: 350€  
CPF mobilisable 335173  
OPTION TOSA: 75€

UTILISER LES DIFFERENTS MODES D'AFFICHAGE POUR CREER VOTRE PRESENTATION

- Afficher le mode plan pour saisir du texte
- Réorganiser les diapositives avec la trieuse de diapositives
- Annoter les diapositives avec les pages de notes

GERER SES DIAPOSITIVES

- Créer différents types de diapositives
- Changer la disposition de la diapositive
- Modifier la taille des diapositives (16/9, 4/3)

SOIGNER LA MISE EN FORME DE VOS PRESENTATIONS

- Sélectionner un thème pour harmoniser les couleurs des diapositives
- Utiliser des masques différents suivant la disposition de vos diapositives
- Définir l'arrière-plan des diapositives
- Insérer des icônes sous forme de puces

ENRICHIR SA PRESENTATION DE DESSINS

- Insérer différentes formes (carré, cercle, flèche...)
- Utiliser des styles pour la mise en forme d'un dessin
- Modifier la couleur de fond et la bordure de la forme
- Appliquer des effets (ombre, réflexion, lumière, 3D...)
- Gérer le texte saisi dans une forme

ANIMER VOTRE PRESENTATION

- Appliquer des effets de transition entre les diapositives d'un diaporama
- Animer le texte ou les objets
- Minuter le temps d'affichage de chaque diapositive

## MOYENS TECHNIQUES PEDAGOGIQUES

Un poste de travail par stagiaire  
Vidéoprojecteur  
Accès Internet  
Exercices individuels sur PC  
Supports de cours

## EVALUATION / CERTIFICATION

Au cours de la formation

Exercices pratiques, mises en situation de travail... pour valider l'appropriation et la compréhension de chaque notion abordée en formation par les participants.

En fin de formation

Validation des acquis : questionnaire à compléter par le stagiaire pour valider l'atteinte des objectifs,

Une attestation de fin de formation reprenant les objectifs de formation est également remise aux stagiaires, signée par le formateur.

Un certificat de réalisation est également remis aux stagiaires. Evaluation qualitative

Afin de constamment améliorer notre offre, un questionnaire de satisfaction est à remplir par les stagiaires, à l'issue de la formation.

Une progression pédagogique adaptée à un public de débutants.

Un support de cours numérique est remis à chaque participant. Cette formation préparant à la certification "TOSA PowerPoint" est éligible au CPF (335173).

PUBLI2 ASSOCIATION LOI 1901 : ENREGISTRÉE À LA PRÉFECTURE DE MEURTHE-&MOSELLE (54)  
ADRESSE POSTALE : ZAC SAINT JACQUES II – 1, RUE PAUL LANGEVIN – 54320 MAXEVILLE  
TÉL : 03.83.54 .31.98 – FAX : 03.83.98.36.68  
SIRET : 793 052 093 00028 – FORMATION N° 44 54 03 955 54 - NAF : 8559A